

RIFLESSI *sul grande schermo*

Marisa Berenson per ricordare Elsa Schiaparelli e Bibi Russell tra le celebrità invitate alla kermesse, che anche oggi offre una giornata da non perdere

Biografilm apre tra fontane danzanti e bomboloni

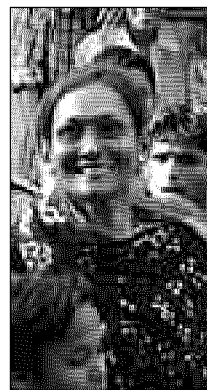
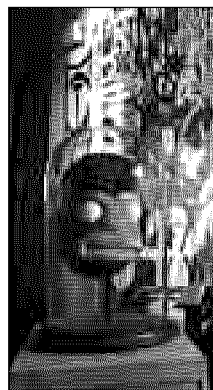
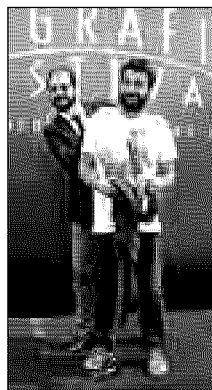
La settima edizione del Festival ha inaugurato al Parco del Cavaticcio. Ospiti, Elio Fiorucci e Maripol

GRANDE successo per l'apertura della settima edizione di **Biografilm Festival**, che dopo l'inaugurazione ufficiale del Parco del Cavaticcio, ha accolto il pubblico alla sera con uno spettacolo di "Viorica Fontane danzanti" e alle 23 con il tradizionale appuntamento dei bomboloni. Oltre 3.500 cittadini hanno affollato il parco dalle 22 alle 24 per partecipare all'inaugurazione del Festival.

Ieri sera alle 20.30 "Suoni e colori dalla Tanzania", live-Ensemble etnico diretto da **Francesco Magnelli** con la straordinaria partecipazione musicale di **Cisco**, ex voce dei Modena City Ramblers e poi alle 22 festa Rosa Shocking, in onore della leggendaria Elsa Schiaparelli.

Sempre ieri la festa con i grandi autori satirici della redazione bolognese di Cuore. Mercoledì 15 appuntamento con la festa mobile dedicata a Ernest Hemingway. Giovedì 16 una "Disney Night" con **Diane Disney Miller**, figlia del grande Walt. Venerdì 17 il "Dams birthday party" per festeggiare i quarant'anni della storica facoltà di Bologna. Sabato 18 l'evento "VHS Revenge" in collaborazione con il gruppo Hera per celebrare le mitiche videocassette anni '80. Grande chiusura domenica 19 con il concerto dei **Killer Queen**, official italian tribute band, in occasione del focus dedicato al grande

Accanto e sotto, foto di gruppo per i protagonisti del **Biografilm Festival**, fra cui Gabbriellini, Romeo, Elio Fiorucci e Maripol (ph Patrizia Capitano); sotto una scena da "Silken synergy"



Freddie Mercury.

Un programma di grandi serate per vivere un nuovo straordinario spazio pubblico a cui **Biografilm** vuole dare una gestione adeguata al grande successo suscitato venerdì. «L'inaugurazione del **Biografilm Festival** è da anni un appuntamento festoso molto atteso a Bologna – dichiara **Andrea Romeo**, direttore artistico del festival – Ma le migliaia di persone che hanno affollato lo spettacolo dell'inaugurazione hanno colto anche noi di sorpresa».

Padre dell'high school movie e fondatore del movimento Brat Pack (banda di monelli), John Hughes è considerato il principale esponente del cinema teen made in USA degli anni '80.

A questo grande autore, **Biografilm Festival** dedica la prima retrospettiva internazionale realizzata in collaborazione con Universal Pictures Italia. Ospite speciale, **Matt Austin Sadowski**, regista del primo ed unico biopic su Hughes: *Don't You Forget About Me*, titolo che prende il nome dalla canzone dei Simple Minds composta per *The Breakfast Club*, film icona di un'intera generazione. Il primo film della retrospettiva presentato a **Biografilm** è *Pretty in Pink* sabato al Cinema Odeon, per dire che "Come Hughes nessuno mai". Il cineasta che ha dato una direzione alla generazione perduta. (g. m.)

CINEMA		Teatri e Cinema	
CINEMA	Parigi	Teatro	Cinema
<p>Parigi L'11 giugno, alle 20.30, il teatro di viale Mazzini di Reggio Emilia ospiterà la rappresentazione di "Parigi" di Luigi Nono, con il coro del teatro e l'orchestra sinfonica di Reggio Emilia. L'12 giugno, alle 20.30, il teatro di viale Mazzini di Reggio Emilia ospiterà la rappresentazione di "Parigi" di Luigi Nono, con il coro del teatro e l'orchestra sinfonica di Reggio Emilia.</p>	<p>Parigi L'11 giugno, alle 20.30, il teatro di viale Mazzini di Reggio Emilia ospiterà la rappresentazione di "Parigi" di Luigi Nono, con il coro del teatro e l'orchestra sinfonica di Reggio Emilia. L'12 giugno, alle 20.30, il teatro di viale Mazzini di Reggio Emilia ospiterà la rappresentazione di "Parigi" di Luigi Nono, con il coro del teatro e l'orchestra sinfonica di Reggio Emilia.</p>	<p>Teatro L'11 giugno, alle 20.30, il teatro di viale Mazzini di Reggio Emilia ospiterà la rappresentazione di "Parigi" di Luigi Nono, con il coro del teatro e l'orchestra sinfonica di Reggio Emilia. L'12 giugno, alle 20.30, il teatro di viale Mazzini di Reggio Emilia ospiterà la rappresentazione di "Parigi" di Luigi Nono, con il coro del teatro e l'orchestra sinfonica di Reggio Emilia.</p>	<p>Cinema L'11 giugno, alle 20.30, il teatro di viale Mazzini di Reggio Emilia ospiterà la rappresentazione di "Parigi" di Luigi Nono, con il coro del teatro e l'orchestra sinfonica di Reggio Emilia. L'12 giugno, alle 20.30, il teatro di viale Mazzini di Reggio Emilia ospiterà la rappresentazione di "Parigi" di Luigi Nono, con il coro del teatro e l'orchestra sinfonica di Reggio Emilia.</p>
CINEMA	Capri	Teatro	Cinema
<p>Capri L'11 giugno, alle 20.30, il teatro di viale Mazzini di Reggio Emilia ospiterà la rappresentazione di "Capri" di Luigi Nono, con il coro del teatro e l'orchestra sinfonica di Reggio Emilia. L'12 giugno, alle 20.30, il teatro di viale Mazzini di Reggio Emilia ospiterà la rappresentazione di "Capri" di Luigi Nono, con il coro del teatro e l'orchestra sinfonica di Reggio Emilia.</p>	<p>Capri L'11 giugno, alle 20.30, il teatro di viale Mazzini di Reggio Emilia ospiterà la rappresentazione di "Capri" di Luigi Nono, con il coro del teatro e l'orchestra sinfonica di Reggio Emilia. L'12 giugno, alle 20.30, il teatro di viale Mazzini di Reggio Emilia ospiterà la rappresentazione di "Capri" di Luigi Nono, con il coro del teatro e l'orchestra sinfonica di Reggio Emilia.</p>	<p>Teatro L'11 giugno, alle 20.30, il teatro di viale Mazzini di Reggio Emilia ospiterà la rappresentazione di "Capri" di Luigi Nono, con il coro del teatro e l'orchestra sinfonica di Reggio Emilia. L'12 giugno, alle 20.30, il teatro di viale Mazzini di Reggio Emilia ospiterà la rappresentazione di "Capri" di Luigi Nono, con il coro del teatro e l'orchestra sinfonica di Reggio Emilia.</p>	<p>Cinema L'11 giugno, alle 20.30, il teatro di viale Mazzini di Reggio Emilia ospiterà la rappresentazione di "Capri" di Luigi Nono, con il coro del teatro e l'orchestra sinfonica di Reggio Emilia. L'12 giugno, alle 20.30, il teatro di viale Mazzini di Reggio Emilia ospiterà la rappresentazione di "Capri" di Luigi Nono, con il coro del teatro e l'orchestra sinfonica di Reggio Emilia.</p>
CINEMA	Madena	Teatro	Cinema
<p>Madena L'11 giugno, alle 20.30, il teatro di viale Mazzini di Reggio Emilia ospiterà la rappresentazione di "Madena" di Luigi Nono, con il coro del teatro e l'orchestra sinfonica di Reggio Emilia. L'12 giugno, alle 20.30, il teatro di viale Mazzini di Reggio Emilia ospiterà la rappresentazione di "Madena" di Luigi Nono, con il coro del teatro e l'orchestra sinfonica di Reggio Emilia.</p>	<p>Madena L'11 giugno, alle 20.30, il teatro di viale Mazzini di Reggio Emilia ospiterà la rappresentazione di "Madena" di Luigi Nono, con il coro del teatro e l'orchestra sinfonica di Reggio Emilia. L'12 giugno, alle 20.30, il teatro di viale Mazzini di Reggio Emilia ospiterà la rappresentazione di "Madena" di Luigi Nono, con il coro del teatro e l'orchestra sinfonica di Reggio Emilia.</p>	<p>Teatro L'11 giugno, alle 20.30, il teatro di viale Mazzini di Reggio Emilia ospiterà la rappresentazione di "Madena" di Luigi Nono, con il coro del teatro e l'orchestra sinfonica di Reggio Emilia. L'12 giugno, alle 20.30, il teatro di viale Mazzini di Reggio Emilia ospiterà la rappresentazione di "Madena" di Luigi Nono, con il coro del teatro e l'orchestra sinfonica di Reggio Emilia.</p>	<p>Cinema L'11 giugno, alle 20.30, il teatro di viale Mazzini di Reggio Emilia ospiterà la rappresentazione di "Madena" di Luigi Nono, con il coro del teatro e l'orchestra sinfonica di Reggio Emilia. L'12 giugno, alle 20.30, il teatro di viale Mazzini di Reggio Emilia ospiterà la rappresentazione di "Madena" di Luigi Nono, con il coro del teatro e l'orchestra sinfonica di Reggio Emilia.</p>

RIFLESSI sul grande schermo
 Biografilm apre tra fontane danzanti e bomboloni
 La settima edizione del Festival ha inaugurato al Parco del Cavaticcio. Ospiti, Elio Fiorucci e Maripol